



Association ACTIV'DIAB 67

Clinique Médicale B-Hôpital Civil – 67091 STRASBOURG cedex

Permanence le mardi de 10h à 12h et 13h à 16h

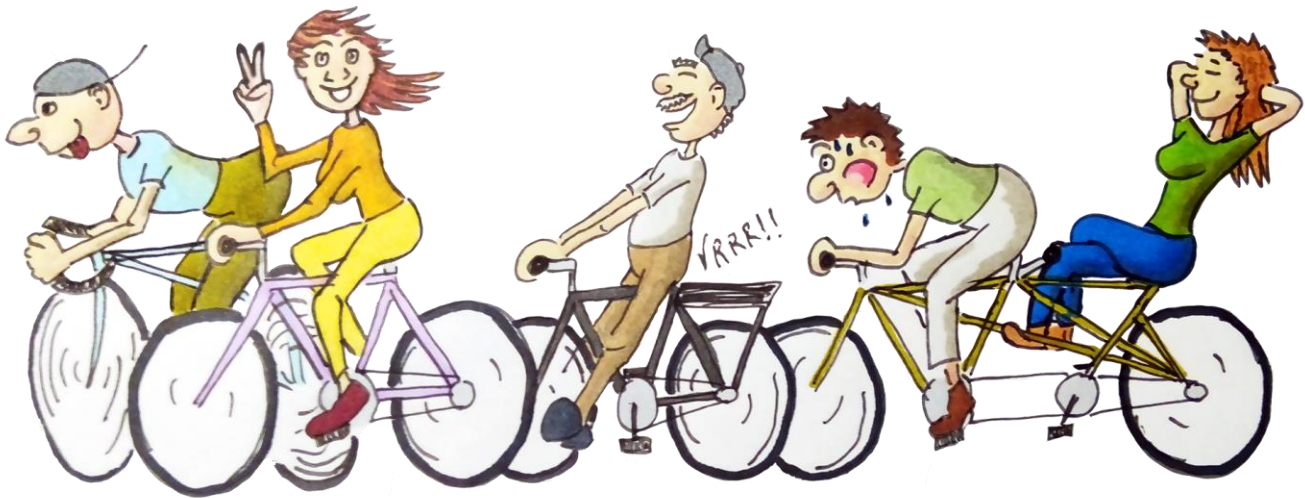
Tél . 03 88 11 66 04 (répondeur)

Email : activdiab67@yahoo.fr

notre Site : www.activdiab67.fr

Ami(e) cycliste, prêt(e) à pédaler avec nous ?

Dimanche 22 avril 2018



Diabétique ...ou pas, rendez-vous pour la piste des Forts

Départ à 9h devant la Médicale B – Hôpital Civil pour une 1^{ière} boucle d'environ 45km

**Boucle Nord : Robertsau, Wantzenau, Souffelweyersheim, Mundolsheim, Wolfisheim,
Canal de la Bruche avec pause déjeuner → Hôpital Civil arrivée ≈ 14h**

Pour les plus aguerri(e)s qui veulent poursuivre ou si vous voulez rejoindre le peloton, départ pour une 2^{ème} boucle d'environ 40km

Boucle Sud : Lingolsheim, Illkirch, Pont Pflimlin, Sundheim, Kehl → Hôpital Civil arrivée ≈ 18h

Merci de signaler votre participation en vous inscrivant par mail en précisant votre nom, le nombre de personne(s) et un numéro de téléphone pour rester en contact pour toutes informations utiles.

Nota :

Un vélo en bon état de marche, le nécessaire en cas de crevaison et le port du casque sont obligatoires

Le repas tiré du sac est à la charge de chacun, prévoir de l'eau pour s'hydrater

Les amis(es) diabétiques : N'oubliez pas votre matériel de suivi glycémique et de quoi vous resucrer en cas de besoin.